

ภาษีที่ดินและสิ่งปลูกสร้างฉบับ กมร.

 <p>การเกษตร</p> <p>มูลค่าไม่เกิน 50 ล้านบาท ไม่เสียภาษี มูลค่าเกิน 50 ล้านบาท 1 ล้านบาท : 100 บาท (3 ปีแรกไม่เสียภาษี) มีติดบุคคลรายได้ใหญ่ เริ่มเก็บทันที</p>	 <p>การอยู่อาศัย</p> <p>มูลค่าไม่เกิน 50 ล้านบาท ไม่เสียภาษี มูลค่าเกิน 50 ล้านบาท 1 ล้านบาท : 200 บาท หลังที่ 2 ทุก 1 ล้านบาท : 200 บาท ห้องเช่าบ้านเช่า เจ้าของที่ดินเป็นผู้รับมรดกโอน ตามสัญญาที่ตกลง</p>	 <p>การพาณิชย์ อุตสาหกรรม</p> <p>จัดเก็บอัตราขั้นบันได สูงสุดไม่เกิน 0.7% ของราคาประเมิน แต่ โรงพยาบาล, สนามกีฬา, สถานศึกษาเอกชน ลดหย่อนภาษี ได้ไม่เกิน 90% ของราคาประเมิน</p>	 <p>สร้างว่างเปล่า</p> <p>จัดเก็บอัตรา ตั้งแต่ 0.3-3.0% ของราคาประเมิน และทุก 3 ปี ต้องเสียเพิ่ม 0.2-0.3% ต่อเนื่องไม่เกิน 27 ปี หรือ จนกว่าจะมีการใช้ประโยชน์จากที่ดิน</p> <p>กราฟฟิก กรุงเทพมหานคร</p>
--	--	--	--



องค์การบริหารส่วนตำบลบ้านหาด

ผลการดำเนินงานรายไตรมาส หน้าที่ ๑/๒๕๖๔ ประจำเดือนมกราคม - มีนาคม ๒๕๖๔

ความหวังใจจากองค์การบริหารส่วนตำบลบ้านหาด (สำนักปลัด)
โทร. ๐๓๒ ๔๙๒ ๑๓๑ โทรสาร. ๐๓๒ ๔๙๒ ๑๓๑ ต่อ ๑๒
www.banhadsao.go.th FaceBook องค์การบริหารส่วนตำบลบ้านหาด (อบต.บ้านหาด)



ส่งมอบ-รับมอบและติดตั้งถังดับเพลิง ณ.ศาลาหมู่บ้าน/วัด

เหตุเพลิงไหม้บริเวณไร่ชาวบ้าน หมู่ที่ ๓ ต.บ้านหาด อ.บ้านลาด จ.เพชรบุรี



ประชุมสภาสัมัยประชุมสามัญสมัยที่ ๔

ดำเนินการประชุม การขับเคลื่อนการดำเนินงานศูนย์บริการ
คนพิการทั่วไป ต.บ้านหาด



ฉีดวัคซีนสัตว์ (สุนัขและแมว) ต.บ้านหาด

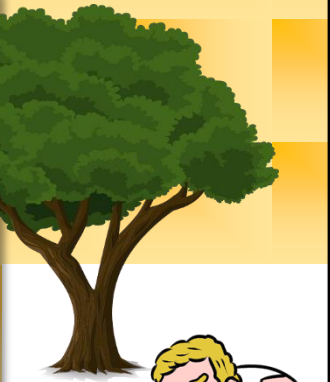


ฉีดยากำจัดวัชพืช คลองคาคด บริเวณศูนย์เด็กเล็ก หมู่ที่ ๒

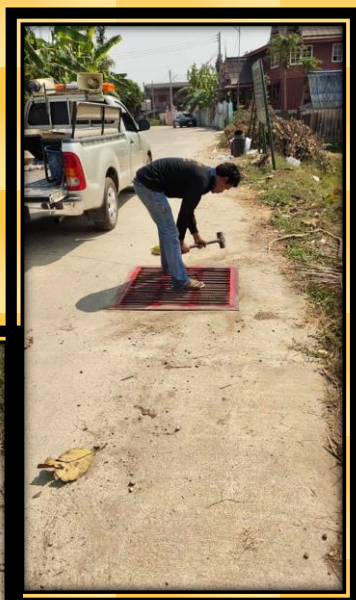


ตัดแต่งกิ่งไม้ ต.บ้านหาด

ซ่อมแซมถนนคอนกรีตเสริมเหล็ก ม.๕ บ้านหนองแก้ว ต.บ้านหาด



ซ่อมแซมฝาท่อ



ลงพื้นที่ร่วมกับเจ้าหน้าที่กรุงไทยไปกลุ่มเปราะบางเพื่อลงทะเบียน และสแกนหน้าตามโครงการ เราชนะ

